

平成26年度 学校教育自己診断 集計結果 大阪府立和泉総合高等学校全日制

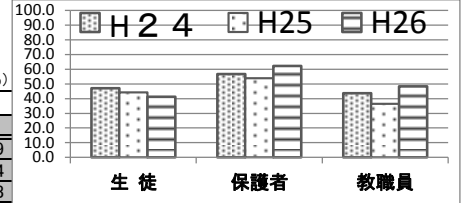
対象	生徒			保護者			教職員		
	H24	H25	H26	H24	H25	H26	H24	H25	H26
回答数	418	358	375	110	135	130	42	33	38
総数	611	594	587	611	594	587	69	67	65
回答率(%)	68.4%	60.3%	63.9%	18.0%	22.7%	22.1%	60.9%	49.3%	58.5%

* 総数は平成26年12月1日現在

グラフは、
「A 大変そう思う」 = 3点
「B そう思う」 = 2点
「C あまり思わない」 = 1点
「D そう思わない」 = 0点 で加点し、
数値化(100点満点)した指標を用いています。

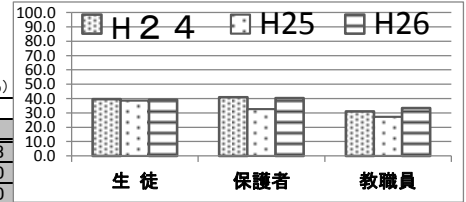
- 項目1
1 生徒 学校に行くのが楽しい
1 保護者 子どもは学校に行くのを楽しみにしている
1 教職員 生徒は学校生活に満足している

年度	A 大変そう思う			B そう思う			C あまり思わない			D そう思わない			E わからない		
	24	25	26	24	25	26	24	25	26	24	25	26	24	25	26
生徒	15	17	16.0	39	31	25.1	18	21	25.3	18	22	22.7	9	10	10.9
保護者	22	21	27.6	43	39	41.7	18	22	20.5	10	16	7.9	6	3	2.4
教職員	0	3	0.0	55	30	52.6	21	39	39.5	5	9	2.6	19	18	5.3



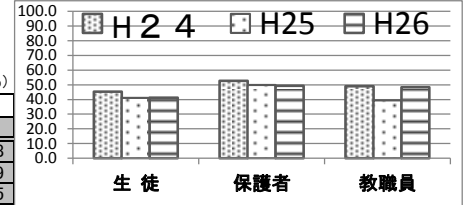
- 項目2
2 生徒 学校の勉強はよくわかる
2 保護者 子どもは、授業がわかりやすく楽しいと言っている
2 教職員 生徒は授業内容を理解している

年度	A 大変そう思う			B そう思う			C あまり思わない			D そう思わない			E わからない		
	24	25	26	24	25	26	24	25	26	24	25	26	24	25	26
生徒	8	5	8.6	33	36	27.9	29	31	35.9	15	17	15.3	15	12	12.3
保護者	8	3	5.5	38	30	34.6	23	28	35.4	16	21	13.4	18	18	11.0
教職員	0	0	0.0	24	15	23.7	45	52	52.6	26	21	23.7	5	12	0.0



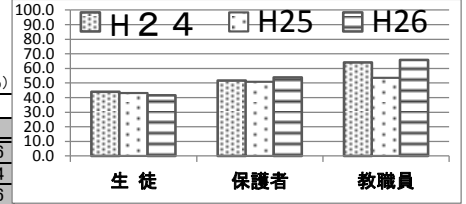
- 項目3
3 生徒 選択授業は自分の興味や関心、進路希望にあっている
3 保護者 選択授業は子どもの興味や関心、進路希望にあっている
3 教職員 選択科目の授業は、生徒の興味、関心、進路などにあっている

年度	A 大変そう思う			B そう思う			C あまり思わない			D そう思わない			E わからない		
	24	25	26	24	25	26	24	25	26	24	25	26	24	25	26
生徒	16	16	13.9	33	27	28.1	22	22	25.9	15	17	15.2	14	18	16.8
保護者	19	18	15.1	43	41	41.3	15	15	19.8	6	9	7.9	17	18	15.9
教職員	5	6	7.9	48	39	42.1	36	21	36.8	2	12	2.6	10	21	10.5



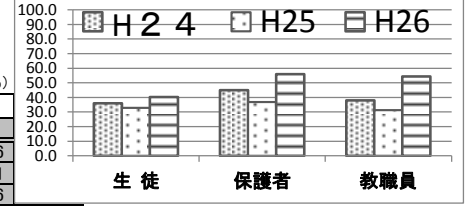
- 項目4
4 生徒 将来の進路や生き方について考える機会がある
4 保護者 学校は将来の進路や職業について適切な指導を行っている
4 教職員 生徒一人ひとりが興味・関心、適性に応じて進路選択ができるよう、きめ細かい指導を行っている

年度	A 大変そう思う			B そう思う			C あまり思わない			D そう思わない			E わからない		
	24	25	26	24	25	26	24	25	26	24	25	26	24	25	26
生徒	13	13	13.1	33	36	29.1	27	18	27.2	10	11	13.1	17	22	17.6
保護者	17	18	18.4	43	43	48.8	18	12	8.8	4	3	5.6	18	24	18.4
教職員	17	18	21.1	67	42	57.9	7	21	18.4	2	0	0.0	7	18	2.6



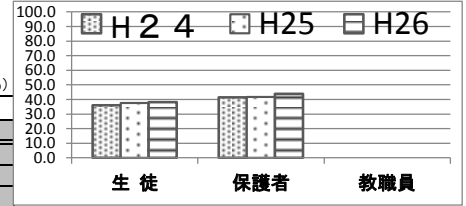
- 項目5
5 生徒 命の大切さや社会のルールについて考える機会がある
5 保護者 学校は子どもに生命を大切にす心や社会のルールを守る態度を育てようとしている
5 教職員 命の大切さや社会のルールについて学ぶ機会をつくっている

年度	A 大変そう思う			B そう思う			C あまり思わない			D そう思わない			E わからない		
	24	25	26	24	25	26	24	25	26	24	25	26	24	25	26
生徒	8	7	11.5	28	26	28.1	28	24	30.2	10	18	13.6	25	25	16.6
保護者	13	13	22.0	42	29	46.5	12	14	8.7	7	4	4.7	26	30	18.1
教職員	2	3	7.9	29	30	50.0	50	24	39.5	14	12	0.0	5	30	2.6



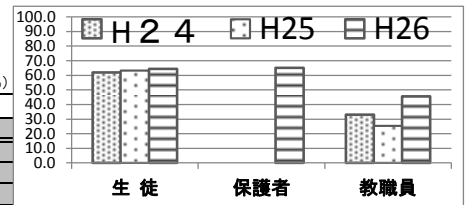
- 項目6
6 生徒 系列の説明や選択科目についてのガイダンスがわかりやすい
6 保護者 系列の説明や選択科目についてのガイダンスを理解している
- 教職員

年度	A 大変そう思う			B そう思う			C あまり思わない			D そう思わない			E わからない		
	24	25	26	24	25	26	24	25	26	24	25	26	24	25	26
生徒	8	9	10.2	27	31	27.0	30	25	29.6	13	17	14.0	22	19	19.1
保護者	9	13	15.0	41	35	32.3	15	16	22.0	12	16	7.9	23	20	22.8
教職員	-	-	-	-	-	-	-	-	-	-	-	-	-	-	-



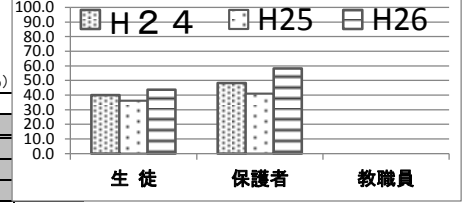
- 項目 7
 7 生徒 学校の校則を守っている
 7 保護者 子どもは学校の規則を守っている
 6 教職員 生徒は本校の規則をよく守っている

年度	A 大変そう思う			B そう思う			C あまり思わない			D そう思わない			E わからない		
	24	25	26	24	25	26	24	25	26	24	25	26	24	25	26
生徒	39	38	40.2	29	32	29.6	11	15	13.2	6	6	5.7	14	12	11.3
保護者	-	-	36.5	-	-	31.0	-	-	23.8	-	-	5.6	-	-	3.2
教職員	2	3	0.0	24	15	50.0	45	36	36.8	2	36	13.2	4	9	0.0



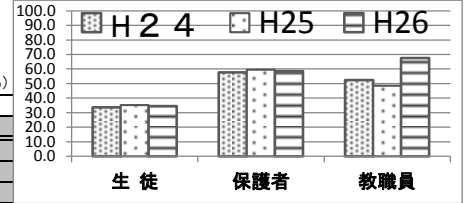
- 項目 8
 8 生徒 学校生活についての先生の指導には納得できる
 8 保護者 子どもは学校の生徒指導の方針に共感できる
 - 教職員

年度	A 大変そう思う			B そう思う			C あまり思わない			D そう思わない			E わからない		
	24	25	26	24	25	26	24	25	26	24	25	26	24	25	26
生徒	11	10	16.9	31	28	28.4	25	23	23.6	14	20	14.5	9	19	16.6
保護者	14	10	27.1	45	40	42.6	13	14	8.5	10	14	4.7	18	23	17.1
教職員	-	-	-	-	-	-	-	-	-	-	-	-	-	-	-



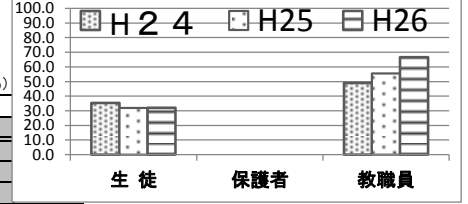
- 項目 9
 9 生徒 文化祭、球技大会等の学校行事は楽しく行えるよう工夫されている
 9 保護者 文化祭、球技大会等の学校行事は楽しそうである
 7 教職員 学校行事が生徒にとって魅力あるものとなるよう、工夫・改善を行っている

年度	A 大変そう思う			B そう思う			C あまり思わない			D そう思わない			E わからない		
	24	25	26	24	25	26	24	25	26	24	25	26	24	25	26
生徒	11	10	10.2	22	27	22.8	24	24	27.2	20	20	21.0	22	20	18.8
保護者	27	30	32.3	38	38	29.1	16	13	20.5	9	15	7.9	11	5	10.2
教職員	10	12	23.7	55	46	60.5	17	18	10.5	10	6	0.0	10	18	5.3



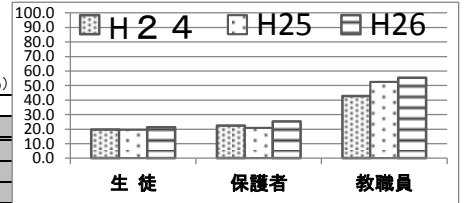
- 項目 10
 10 生徒 学校はボランティア活動や体験活動等を通じて地域とかかわる機会がある
 - 保護者
 8 教職員 体験活動やボランティア活動を通じて地域と関わる機会をつくっている

年度	A 大変そう思う			B そう思う			C あまり思わない			D そう思わない			E わからない		
	24	25	26	24	25	26	24	25	26	24	25	26	24	25	26
生徒	10	9	10.4	27	25	18.7	22	21	27.5	10	14	16.0	31	32	27.3
保護者	-	-	-	-	-	-	-	-	-	-	-	-	-	-	-
教職員	5	15	18.4	48	49	65.8	36	24	13.2	10	3	2.6	2	9	0.0



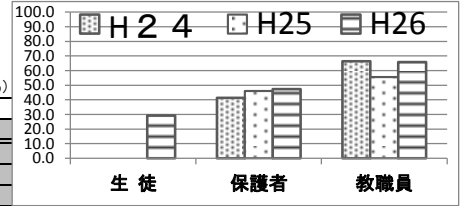
- 項目 11
 11 生徒 学校は部活動に力を入れている
 10 保護者 部活動は活発に行われている
 9 教職員 生徒の自主活動(生徒会や部活動)に力を入れている

年度	A 大変そう思う			B そう思う			C あまり思わない			D そう思わない			E わからない		
	24	25	26	24	25	26	24	25	26	24	25	26	24	25	26
生徒	7	7	7.6	9	10	10.2	20	16	21.2	31	30	25.3	32	36	36.0
保護者	7	9	10.5	14	14	14.5	18	7	15.3	20	27	26.6	41	43	33.1
教職員	5	12	18.4	29	52	39.5	55	18	31.6	7	3	10.5	5	15	0.0



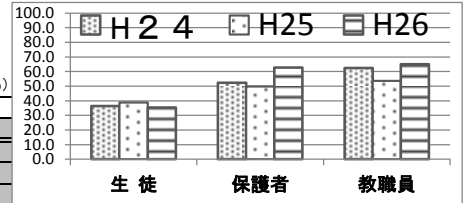
- 項目 12
 12 生徒 学校は生徒の健康状態に気を配っている
 11 保護者 学校は子どもの健康状態に気を配って指導している
 10 教職員 本校では生徒の健康状態に気を配って指導している

年度	A 大変そう思う			B そう思う			C あまり思わない			D そう思わない			E わからない		
	24	25	26	24	25	26	24	25	26	24	25	26	24	25	26
生徒	-	-	7.0	-	-	20.9	-	-	24.7	-	-	21.7	-	-	25.7
保護者	8	11	13.4	44	49	46.5	12	8	8.7	7	8	3.1	28	25	28.3
教職員	17	12	26.3	74	61	55.3	0	9	7.9	0	0	5.3	10	18	5.3



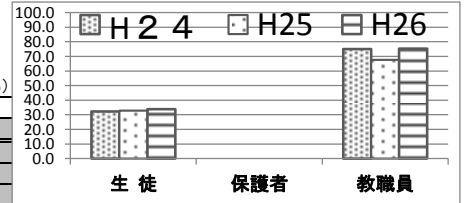
- 項目 13
 13 生徒 先生は、悩みや相談に親身になって対応してくれる
 12 保護者 先生は、悩みや相談に親身になって対応してくれている
 11 教職員 この学校ではカウンセリングマインドを取り入れた生徒指導を行っている

年度	A 大変そう思う			B そう思う			C あまり思わない			D そう思わない			E わからない		
	24	25	26	24	25	26	24	25	26	24	25	26	24	25	26
生徒	12	15	13.4	26	27	23.7	21	17	18.5	10	15	16.9	30	26	27.4
保護者	25	22	36.7	35	37	35.9	12	10	6.3	7	10	2.3	20	22	18.8
教職員	14	9	18.4	69	58	65.8	7	18	7.9	2	0	0.0	7	15	7.9



- 項目 14
 14 生徒 担任の先生以外にも保健室や相談室等で、気軽に相談することができる先生がいる
 - 保護者
 12 教職員 教育相談体制が整備されており、生徒は学級担任以外の教職員とも相談することができる

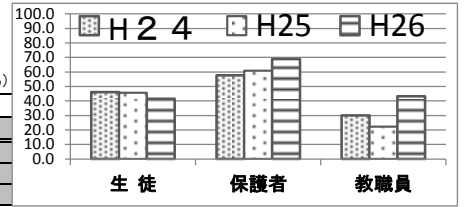
年度	A			B			C			D			E		
	24	25	26	24	25	26	24	25	26	24	25	26	24	25	26
生徒	9	13	13.4	24	21	19.9	22	18	21.5	17	19	17.2	28	29	28.0
保護者	-	-	-	-	-	-	-	-	-	-	-	-	-	-	-
教職員	40	27	44.7	50	52	44.7	5	18	2.6	0	0	0.0	5	3	7.9



- 項目 15
 15 生徒 いわゆる「いじめ」は見られない
 13 保護者 子どもが学校でいじめられているのではないかと感じることはない
 13 教職員 生徒の間には「いじめ」は見られない

(単位 %)

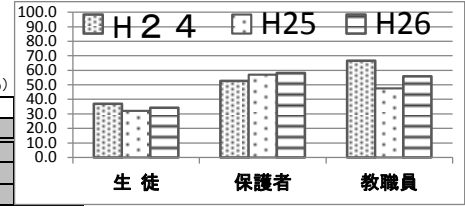
年度	A 大変そう思う			B そう思う			C あまり思わない			D そう思わない			E わからない		
	24	25	26	24	25	26	24	25	26	24	25	26	24	25	26
生徒	26	27	23.7	24	21	18.0	12	15	17.5	8	11	11.0	29	26	29.8
保護者	32	45	48.8	31	20	25.6	15	7	8.8	7	16	12.8	14	12	4.0
教職員	2	0	5.4	17	18	40.5	50	30	32.4	17	15	0.0	14	36	21.6



- 項目 16
 16 生徒 家の人は学校のことをよく知っている
 14 保護者 学校は、教育情報について、提供の努力をしている
 14 教職員 教育活動に必要な情報について生徒・保護者や地域への周知に努めている

(単位 %)

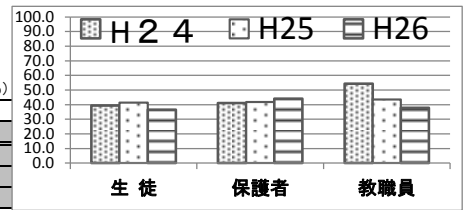
年度	A			B			C			D			E		
	24	25	26	24	25	26	24	25	26	24	25	26	24	25	26
生徒	11	11	12.1	29	21	20.6	20	23	25.2	14	15	16.4	26	31	25.7
保護者	16	23	19.0	50	49	56.3	10	4	4.8	5	5	4.8	18	19	15.1
教職員	12	12	8.1	81	46	59.5	2	15	24.3	0	3	0.0	5	24	8.1



- 項目 17
 17 生徒 学校で非常時にどんな行動をとればよいかを知っている
 15 保護者 子どもは、学校で非常時にどんな行動をとればよいかを、理解している
 15 教職員 学校で非常時にどんな行動をとればよいかを、生徒に周知している

(単位 %)

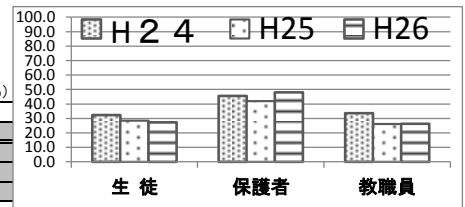
年度	A 大変そう思う			B そう思う			C あまり思わない			D そう思わない			E わからない		
	24	25	26	24	25	26	24	25	26	24	25	26	24	25	26
生徒	12	17	11.7	30	28	25.3	22	18	23.7	12	12	14.9	23	26	24.3
保護者	9	14	18.3	42	33	29.4	12	16	18.3	9	4	5.6	28	33	28.6
教職員	10	15	5.4	50	27	24.3	33	30	48.6	5	3	13.5	2	24	8.1



- 項目 18
 18 生徒 施設や設備について満足している
 16 保護者 施設や設備について満足している
 16 教職員 生徒は本校の施設や設備について満足している

(単位 %)

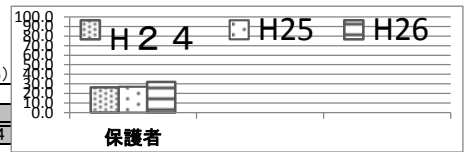
年度	A 大変そう思う			B そう思う			C あまり思わない			D そう思わない			E わからない		
	24	25	26	24	25	26	24	25	26	24	25	26	24	25	26
生徒	7	6	7.8	27	20	16.8	22	26	24.9	19	23	23.3	24	24	27.3
保護者	11	12	13.4	47	38	44.9	10	15	14.2	14	10	7.1	17	26	20.5
教職員	2	0	2.6	31	24	15.8	33	30	39.5	31	18	28.9	2	27	13.2



- 項目 19
 生徒
 17 保護者 この学校の学校行事に参加したことがある
 教職員

(単位 %)

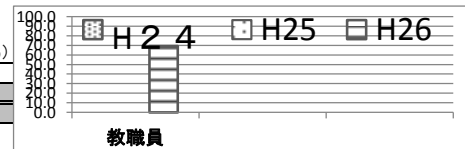
年度	A 大変そう思う			B そう思う			C あまり思わない			D そう思わない			E わからない		
	24	25	26	24	25	26	24	25	26	24	25	26	24	25	26
保護者	13	17	21.6	15	9	8.0	10	12	15.2	41	44	48.8	22	18	6.4



- 項目 20
 生徒
 保護者
 17 教職員 進路情報の提供が適切に行われている

(単位 %)

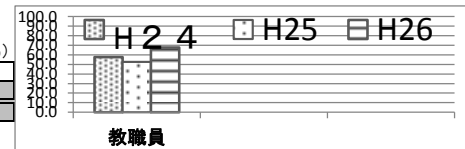
年度	A 大変そう思う			B そう思う			C あまり思わない			D そう思わない			E わからない		
	24	25	26	24	25	26	24	25	26	24	25	26	24	25	26
教職員	-	-	26.3	-	-	60.5	-	-	7.9	-	-	2.6	-	-	2.6



- 項目 21
 生徒
 保護者
 18 教職員 学校の教育活動について、教職員で日常的に話し合っている

(単位 %)

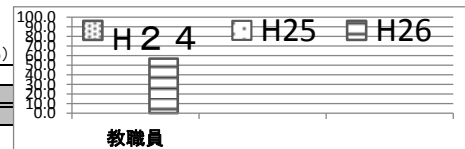
年度	A 大変そう思う			B そう思う			C あまり思わない			D そう思わない			E わからない		
	24	25	26	24	25	26	24	25	26	24	25	26	24	25	26
教職員	14	15	18.4	57	52	71.1	17	9	5.3	10	12	5.3	2	12	0.0



- 項目 22
 生徒
 保護者
 19 教職員 教育活動全般にわたる評価を行い、次年度の評価に生かしている

(単位 %)

年度	A 大変そう思う			B そう思う			C あまり思わない			D そう思わない			E わからない		
	24	25	26	24	25	26	24	25	26	24	25	26	24	25	26
教職員	-	-	10.5	-	-	68.4	-	-	2.6	-	-	2.6	-	-	15.8



- 項目 23
 生徒
 18 保護者 先生は子どもの評価を適切・公平に行っている
 教職員

(単位 %)

年度	A 大変そう思う			B そう思う			C あまり思わない			D そう思わない			E わからない		
	24	25	26	24	25	26	24	25	26	24	25	26	24	25	26
教職員	-	-	29.5	-	-	42.6	-	-	7.0	-	-	4.7	-	-	16.3

